



Câmara Municipal de Bertioga

Estado de São Paulo

Estância Balneária

INDICAÇÃO Nº 0429 / 2014

Assunto: URBANIZAÇÃO DE JARDIM – ILHA IV
(Boa Esperança)

Bertioga, 23 DE SETEMBRO de 2014.

Excelentíssimo Sr. Presidente,
Nobres Vereadores:

Antonio Rodrigues Filho, no uso de suas atribuições regimentais, vem perante Vossa Excelência, ouvido o Douto Plenário, fazer a seguinte Indicação:

A comunidade localizada no Jardim indaiá, Gleba II, conhecida como Ilha IV (Boa Esperança), conforme mapa anexo, apresenta um grande adensamento populacional, no entanto a malha viária que compõe o referido local não apresenta condições satisfatórias, sendo necessária a intervenção do Poder Público.

Com a urbanização da Avenida Lucas da Cruz, que já está planejada, as demais vias do bairro continuarão desprovidas de melhorias.

Por isso, indico ao senhor Prefeito que determine ao setor competente da municipalidade a realização de estudos no intuito de prover as demais ruas desta área de calçamento, seja asfáltico ou de bloquetes, ofertando aos moradores do local condições apropriadas de transitar a pé ou com seus veículos.

Observados os preceitos regimentais, esta é a Indicação que vai devidamente subscrita.

Marcia Regina Braz Lia
Vereadora

JOSÉ FELICIANO IRMÃO
2º Secretário

VALÉRIA BENTO
Vice Presidente
da Câmara

Antonio Rodrigues Filho
Antonio Rodrigues Filho
Vereador

EDVALDO ALECRIM SILVA
1º Secretário

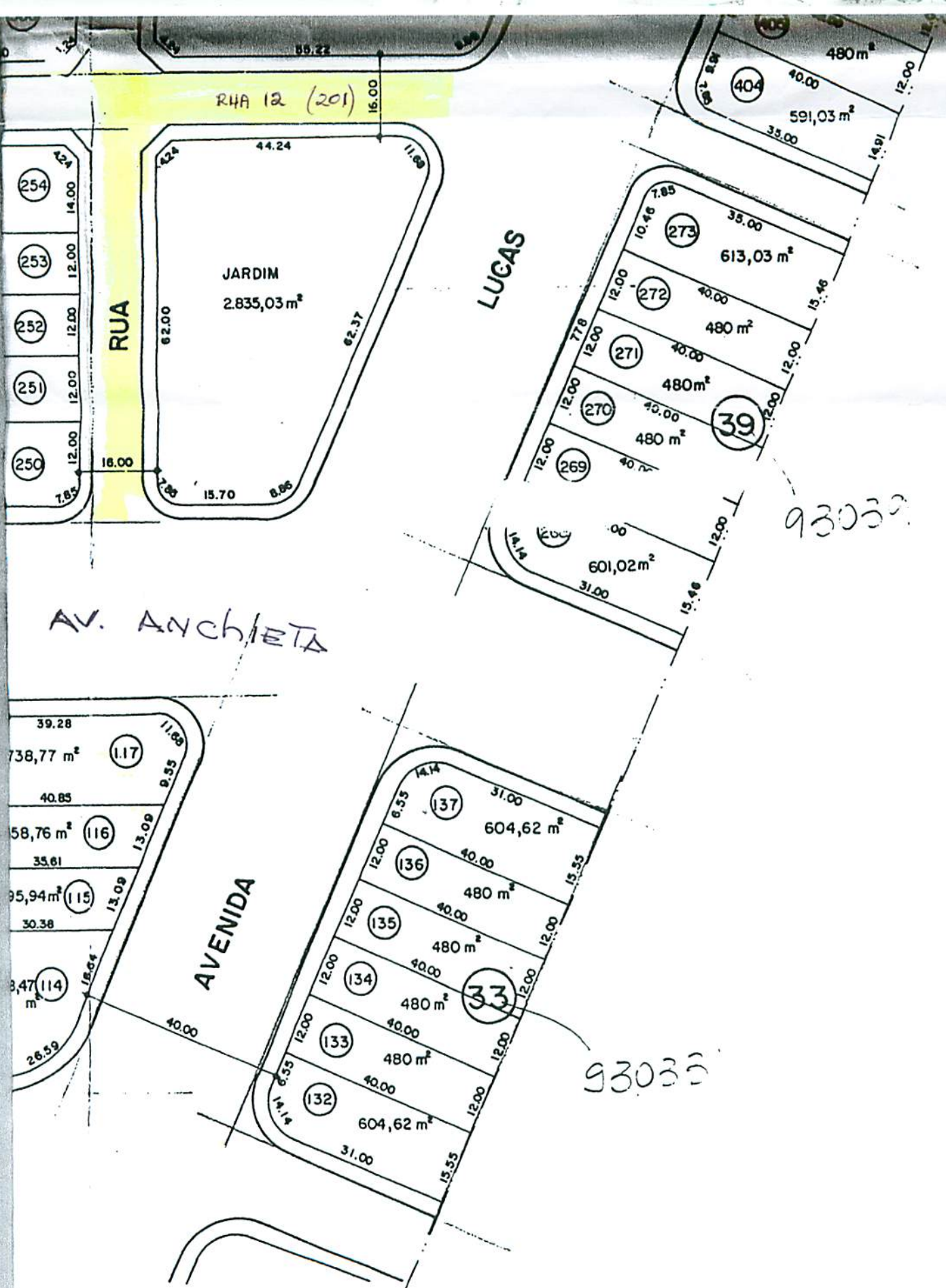
ALFONSO DARI WEILAND
Vereador

LUIS CARLOS PACÍFICO JR.
Vereador

LUÍS HENRIQUE CAPELLINI
Presidente da Câmara

Protocolo:	<u>1688</u>
Data:	<u>24.09.14</u> Hora: <u>10:38</u>
Ofício:	_____
Aprovado na	<u>26º</u> SO, realizada
em	<u>23.09.14</u> <u>SI</u> adendo
_____ Presidente	

Luís Henrique Capellini
Presidente da Câmara



RUA RHA 12 (201)

JARDIM
2.835,03 m²

RUA

LUCAS

AV. ANCHIETA

AVENIDA

93033

93033

- 254
- 253
- 252
- 251
- 250

- 273
- 272
- 271
- 270
- 269

- 117
- 116
- 115
- 114

- 137
- 136
- 135
- 134
- 133
- 132

404

273

272

271

270

269

39

117

116

115

114

137

136

135

134

133

132

33

480 m²

591,03 m²

613,03 m²

480 m²

480 m²

480 m²

601,02 m²

738,77 m²

58,76 m²

95,94 m²

3,47 m²

604,62 m²

480 m²

480 m²

480 m²

480 m²

604,62 m²

55,22

16,00

12,4

12,00

12,00

12,00

12,00

12,00

12,00

12,00

12,00

12,00

12,00

12,00

12,00

12,00

12,00

12,00

12,00

12,00

12,00

12,00

44,24

62,00

62,37

15,70

8,86

16,00

7,85

11,89

9,55

13,09

13,09

13,09

15,04

40,00

6,55

14,14

12,00

12,00

12,00

12,00

12,00

44,24

62,00

62,37

15,70

8,86

16,00

7,85

11,89

9,55

13,09

13,09

13,09

15,04

40,00

6,55

14,14

12,00

12,00

12,00

12,00

12,00

44,24

62,00

62,37

15,70

8,86

16,00

7,85

11,89

9,55

13,09

13,09

13,09

15,04

40,00

6,55

14,14

12,00

12,00

12,00

12,00

12,00

44,24

62,00

62,37

15,70

8,86

16,00

7,85

11,89

9,55

13,09

13,09

13,09

15,04

40,00

6,55

14,14

12,00

12,00

12,00

12,00

12,00

44,24

62,00

62,37

15,70

8,86

16,00

7,85

11,89

9,55

13,09

13,09

13,09

15,04

40,00

6,55

14,14

12,00

12,00

12,00

12,00

12,00

44,24

62,00

62,37

15,70

8,86

16,00

7,85

11,89

9,55

13,09

13,09

13,09

15,04

40,00

6,55

14,14

12,00

12,00

12,00

12,00

12,00

44,24

62,00

62,37

15,70

8,86

16,00

7,85

11,89

9,55

13,09

13,09

13,09

15,04

40,00

6,55

14,14

12,00

12,00

12,00

12,00

12,00

44,24

62,00

62,37

15,70

8,86

16,00

7,85

11,89

9,55

13,09

13,09

13,09

15,04

40,00

6,55

14,14

12,00

12,00

12,00

12,00

12,00

44,24

62,00

62,37

15,70

8,86

16,00

7,85

11,89

9,55

13,09

13,09

13,09

15,04

40,00

6,55

14,14

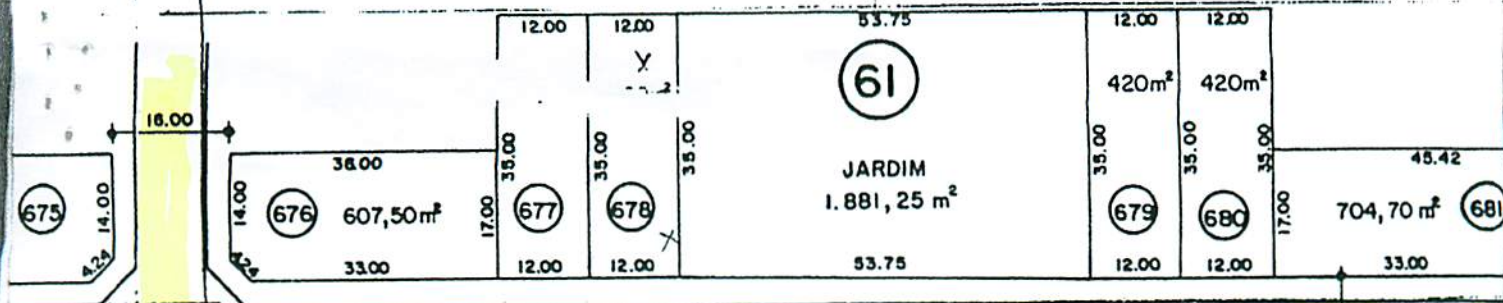
12,00

12,00

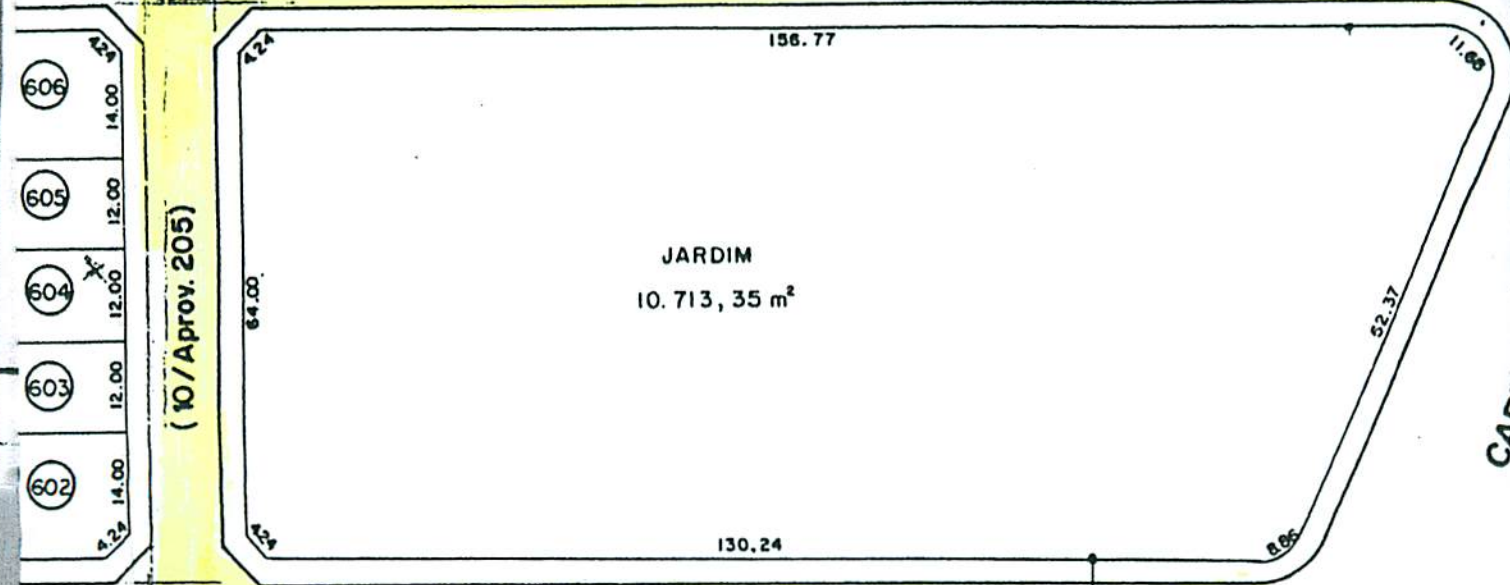
12,00

12,00

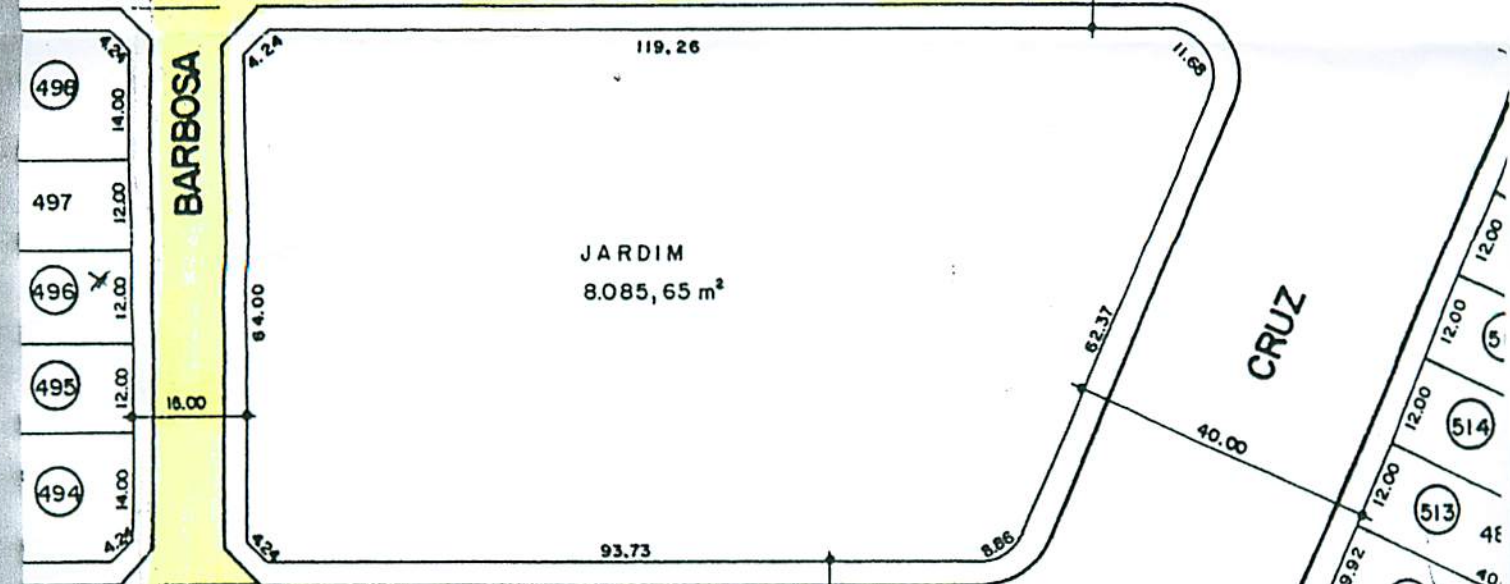
12,00



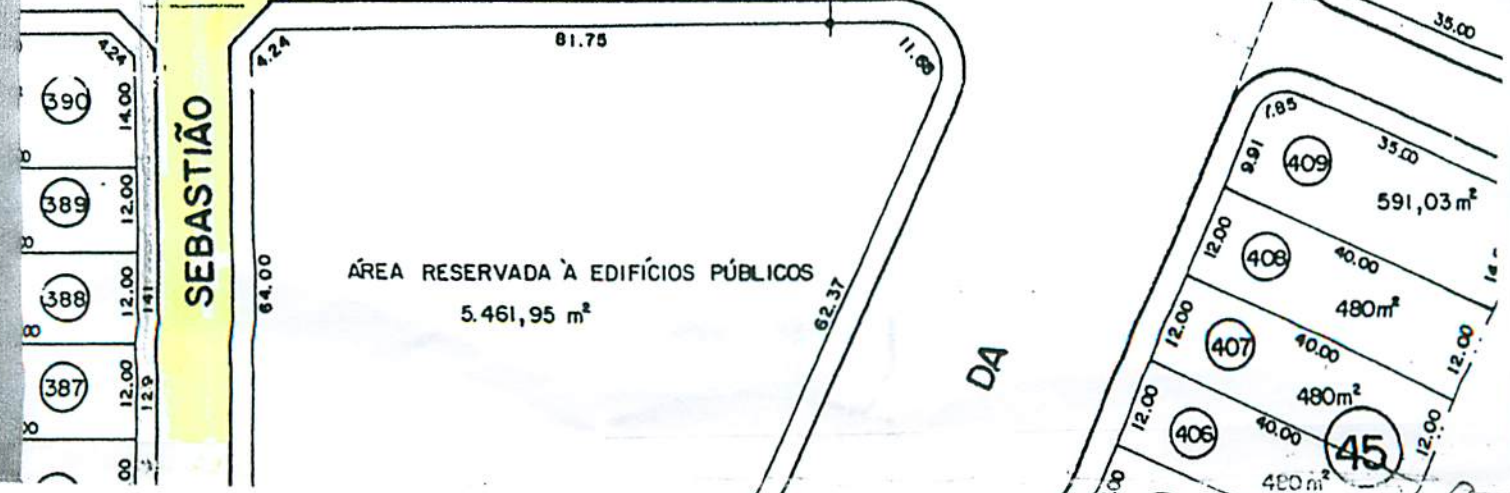
SOBRINHO (15 / Aprov. 204)



(14 / Aprov. 203)



(13 / Aprov. 202)



BARBOSA (10 / Aprov. 205)

BARBOSA

SEBASTIÃO

CRUZ

DA